

**單極性霍爾感應開關 IC****特色:**

- 工作電壓從 2.4V to 20V 。
- 工作頻率可從直流到 15kHz 。
- 內建霍爾感應器 和 pull-high 電阻 。
- 內建溫度補償電路，可以確保 IC 不受溫度變化的影響 。
- 適用於計數器，定位器，磁性開關等 。
- 當感應到北極(N)磁場輸出為 High，當感應到南極(S)磁場或無磁場時輸出 Low 。

**功能描述：**

WSH1132 是整合霍爾感應器與驅動電路在一起的積體電路，當它正面感應到北極磁場時，輸出會由低電位(low)轉變為高電位(high)，當磁場拿掉或者感應到南極磁場時輸出會自動轉變為低電位(low)。此一功能使 WSH1132 可以廣泛應用於磁性開關，計數器，定位器等應用。

其內建溫度補償電路，可以補償霍爾感應器因溫度變化而飄移的問題，此一設計使用的 WSH1132 可以工作的溫度範圍從 -20°C 到 125°C。且其內建穩壓器也使其工作電壓範圍從 2.4V 到 20V，最大輸出電流為 20mA，由於 WSH1132 優越的性能，應用電路簡單，可大大降低系統成本與設計成本。

**腳位定義:**

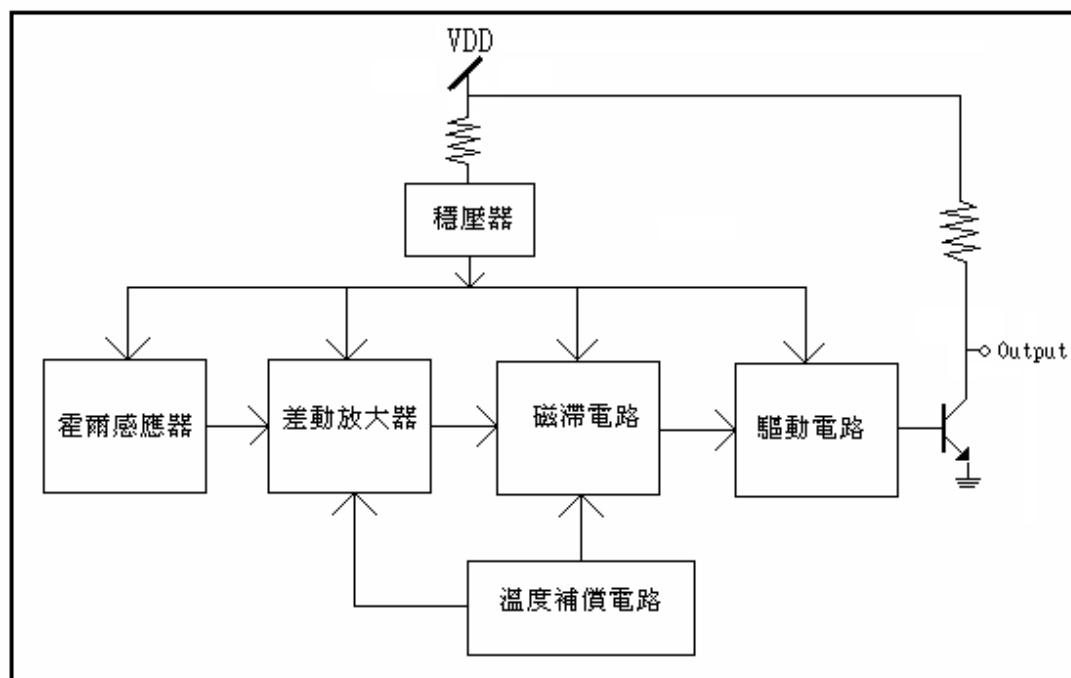
<b>Name</b>	<b>P/I/O</b>	<b>Pin#</b>	<b>Description</b>
Vdd	P	1	電源輸入端
Gnd	O	2	接地線
Vout	O	3	輸出端

**最大絕對值 (at Ta=25° C)**

工作電壓	Vcc	24V
輸出崩潰電壓	Vout <sub>(breakdown)</sub>	24V
可感應磁場強度	B	Unlimited
輸出最大電流	Ic	25mA
工作溫度範圍	Ta	(-20°C to +125°C)
儲存環境溫度	Ts	(-65°C to +150°C)
封裝散熱瓦數	Pd	500mw

**電性特性: (T=+25°C, Vcc=2.4V to 20V)**

Characteristic	Symbol	Test Conditions	Min	Typ	Max	Units
Supply Voltage	Vcc	—	2.4	—	20	V
Output Saturation Voltage	Vout (sat)	Vcc=12V, Ic=10mA B = 0 Guass	—	0.2	0.6	V
Output Leakage Current	Ileakage	Vcc=12V, B = 0 G	—	<0.1	10	uA
Supply Current	Isupply	Vcc=12V, B=0 G	—	2.2	5	mA

**功能方塊圖:**


Winson reserves the right to make changes to improve reliability or manufacturability.

磁場靈敏度:

(T=+25°C, Vcc=12V)

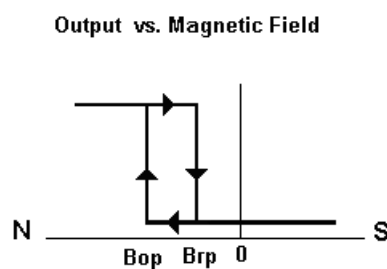
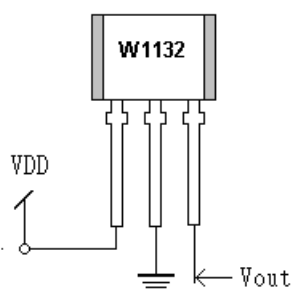
Characteristic	Symbol	Grade	Min.	Typ.	Max.	Unit
工作點	Bop	A		-80	-100	Gauss
		B		-150	-200	Gauss
		C		-200	-250	Gauss
釋放點	Brp	A	-30			Gauss
		B	-30			Gauss
		C	-30			Gauss
磁滯窗口	Bhys			12	30	Gauss

\* - mean North magnetic field, 1mT=10 Gauss

### Order Information:

WSH1132-XPAN □ (TO-92 )	Grade: 1: 100 Gauss 2: 200 Gauss 3: 250 Gauss
WSH1132-XPCN □ (SOT23)	
Grade	

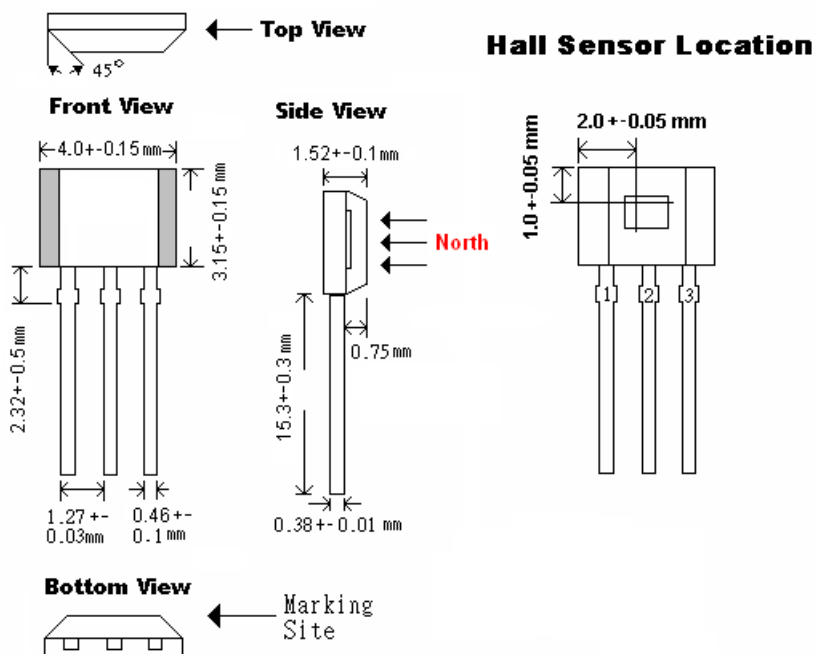
### Application Circuit:



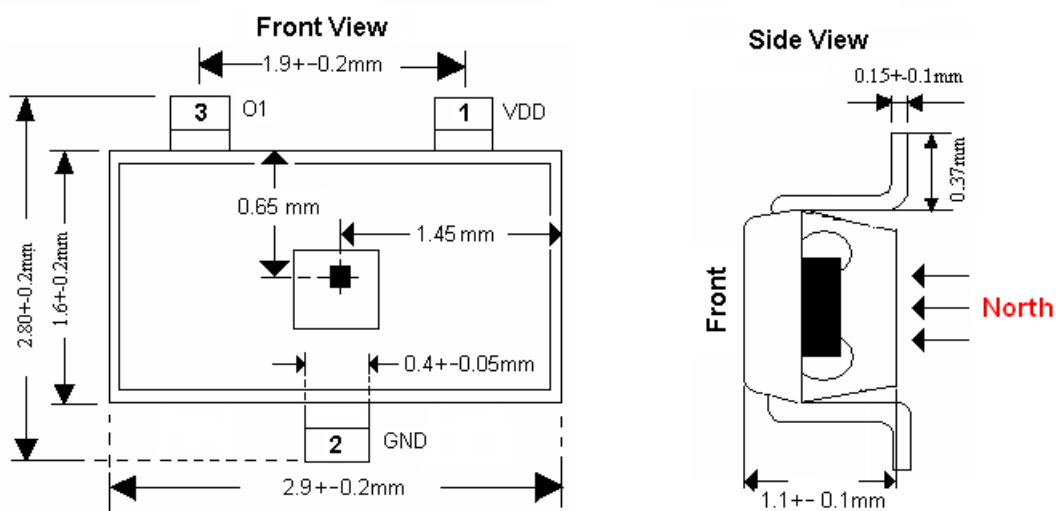
Winson reserves the right to make changes to improve reliability or manufacturability.

封裝資料:

TO-92S:



SOT23:



Winson reserves the right to make changes to improve reliability or manufacturability.