

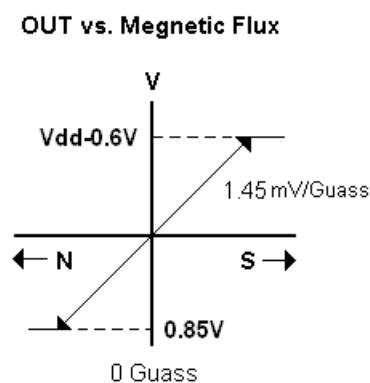
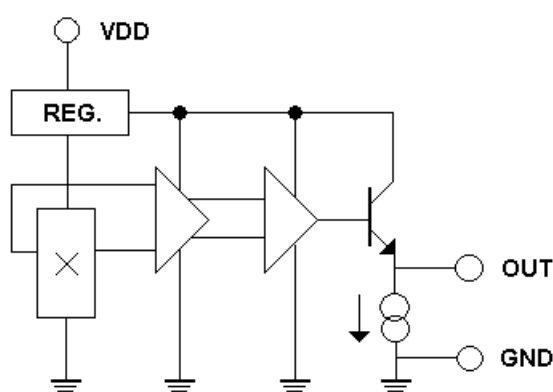
**線性霍爾感應 IC****產品特色：**

- 大工作範圍 3.0V ~ 6.5V, -20°C ~ 100°C。
- 反應頻率達 23kHz
- 低噪音輸出
- 大量測磁場範圍, 工作電壓越高可量測範圍越大。  
在 5V 工作電壓, 可量測範圍高達  $\pm 900$  高斯
- 準確的 0 高斯輸出電壓  $2.5 \pm 0.25$  (工作電壓為 5V)。
- 低工作電流 3mA 與 微型化封裝 TO-92S。

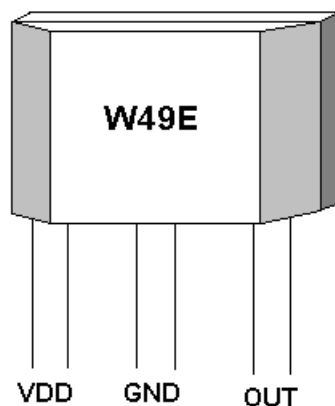
**功能描述：**

W49E 整合磁感元件, 線性放大器, 靈敏度控制器與輸出驅動電路在一起。它能極度準確的追蹤細微的磁場強度變化—通常此一磁場強度變化細微至無法用正常磁場開關來工作。

W49E 一般運用於電流偵測, 齒輪偵測, 位置偵測與動作偵測等。當作爲磁場強度偵測器時—它可以有效的量測監控系統的工作效能而完全不在乎系統的負載, 工作環境與電器干擾。

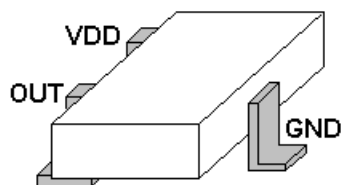


Winson reserves the right to make changes to improve reliability or manufacturability.



### 絕對最大值

|                        |       |                 |
|------------------------|-------|-----------------|
| 工作電壓, V <sub>dd</sub>  | ----- | 7V              |
| 磁場強度, B                | ----- | Unlimited       |
| 輸出電流, I <sub>out</sub> | ----- | 2mA             |
| 工作溫度範圍                 |       |                 |
| T <sub>a</sub>         | ----- | -20°C to +100°C |
| 儲存溫度範圍                 |       |                 |
| T <sub>s</sub>         | ----- | -65°C to +150°C |
| 散熱功率 P <sub>d</sub>    |       |                 |
| TO-92S                 | ----- | 450mW           |
| SOT-23                 | ----- | 350mW           |



### 下單產品資訊

WSH49E-XPAN ----- TO-92S

### 電氣特性:

(T<sub>a</sub>=+25°C, V<sub>dd</sub>=5.0V)

| Characteristic | Symbol              | Test Conditions     | Min  | Typ  | Max  | Units |
|----------------|---------------------|---------------------|------|------|------|-------|
| 工作電壓           | V <sub>cc</sub>     | —                   | 3.0  | —    | 6.5  | V     |
| 工作電流           | I <sub>supply</sub> | B=0 Guass           | —    | 3.5  | 6.0  | mA    |
| 輸出電壓           | V <sub>out</sub>    | B=0 Guass           | 2.25 | 2.5  | 2.75 | V     |
| 磁場靈敏度          | ΔV <sub>out</sub>   | B= 0 to ± 800 G     | 1.0  | 1.45 | 1.7  | mV/G  |
| 反應頻寬           | BW                  |                     | —    | 23   | —    | kHz   |
| 磁場量測範圍         | MGR                 | V <sub>dd</sub> =5V | —    | ±900 | —    | Guass |
|                |                     |                     | —    | —    | —    |       |

All output-voltage measurements are made with a voltmeter having an input impedance of at least 100kΩ

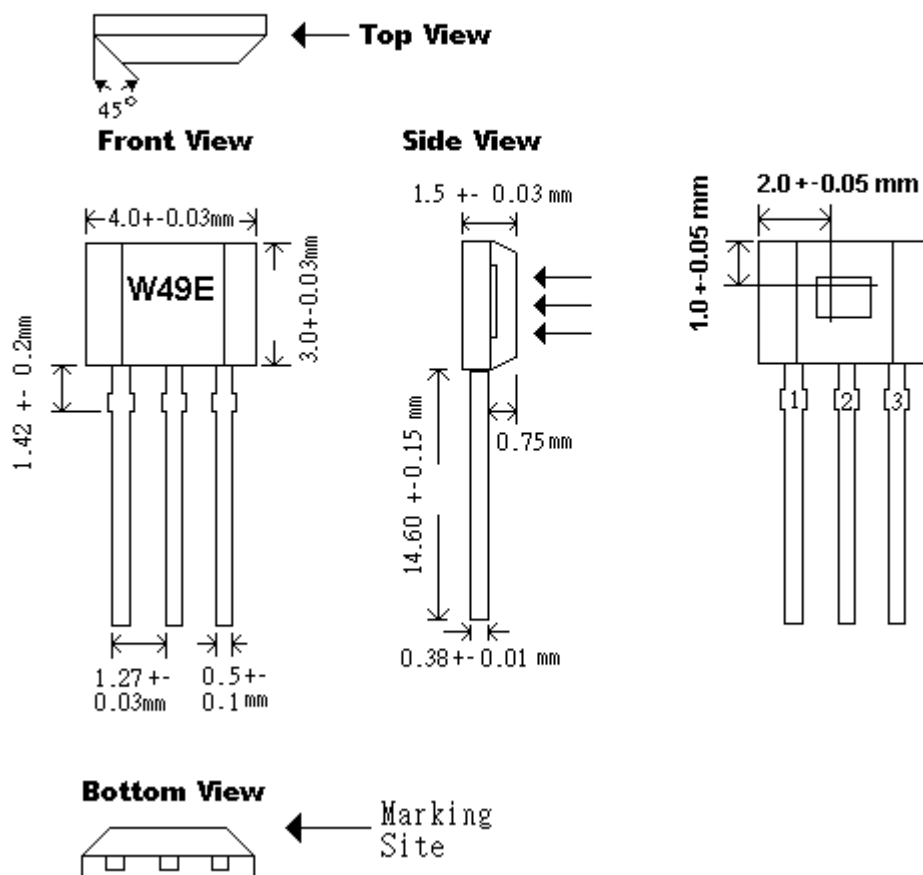
Winson reserves the right to make changes to improve reliability or manufacturability.

封裝資訊:

TO-92S:

**Package Dimension**

**Hall Sensor Location**



Winson reserves the right to make changes to improve reliability or manufacturability.